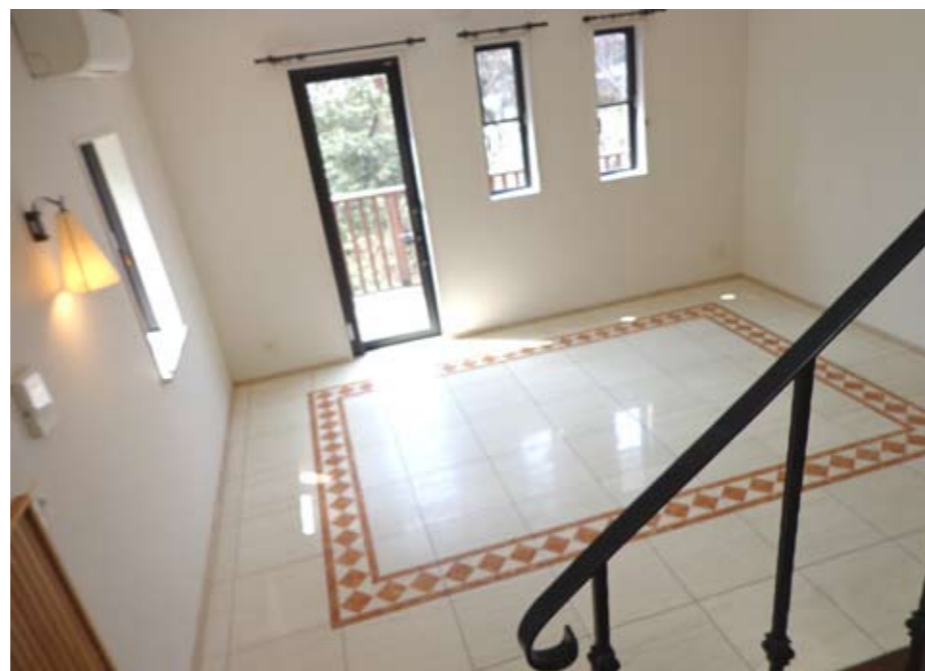
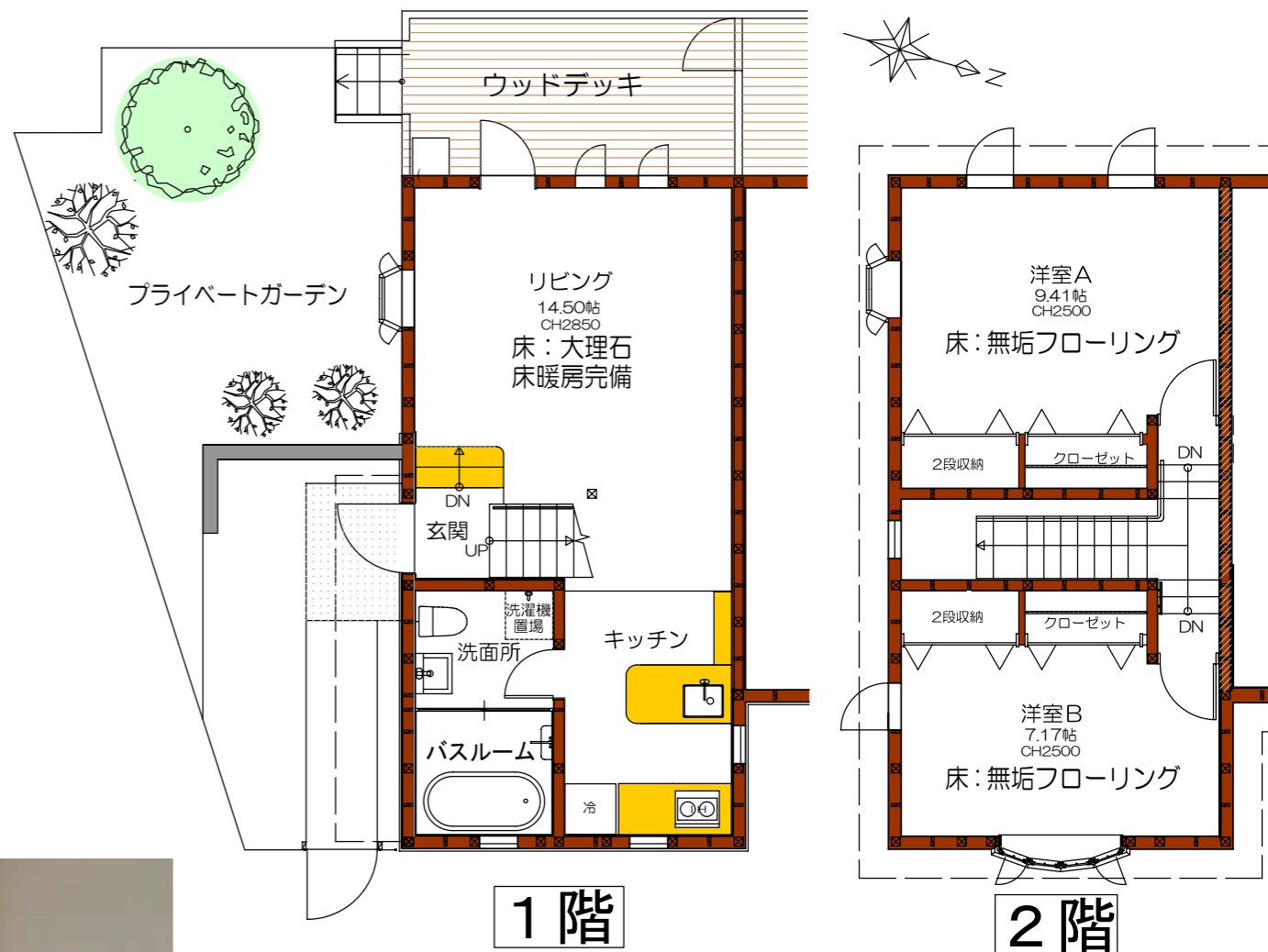




東京都世田谷区成城三丁目 10-33 S-1
 敷地面積 1016.29 m² (307.42 坪)
 総床面積 81.00 m² (24.5 坪)
 LDK約 14.50 帖 洋 9.4 帖 洋 7.1 帖
 賃料 ¥220,000 管理費 ¥10,000
 敷金 1ヶ月 礼金 1ヶ月
 駐車場敷地内有り ¥20,000
 小田急線急行停車 成城学園前駅徒歩6分
 ペット・ピアノ応相談



水色のガラス質タイル



2階洋室は無垢のフローリングに扉



リビングの床に天然の大理石が使われた豪華な仕上がりで生活感を廃したデザイン
 南面に大きなウッドデッキがあり、階段を降りるとプライベートガーデンが付いています。
 2階は収納充実した、天然木床の落ち着いた洋室。
 四季を感じながら暮らせる、他にはない物件！



株式会社 測地舎

免許証番号東京都知事(1)第96628号

電話: 03-3926-0820 FAX: 03-3926-0830 事務担当: 野中

取引態様: 専任媒介

情報公開日: 2017.6.6